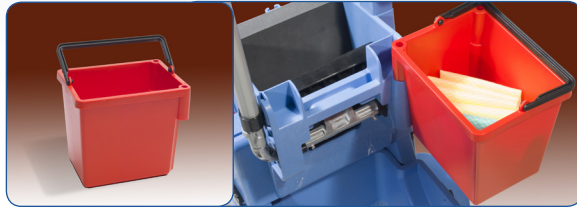


Accessoires

De MidMop Twin16 (MMT1616)

Het mopsysteem wordt standaard uitgevoerd met twee moppemmers, een pers, de hendel en een clip.

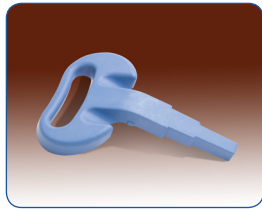
Om het mopsysteem nog veelzijdiger te maken zijn er nog meer accessoires beschikbaar.



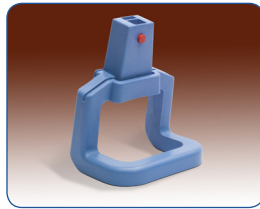
5 liter swing-emmer om een doekje en spray mee te nemen naar de werkplek. Art.nr. 628773 (rood)



Clip voor het vastklemmen van de moppsteel. Art.nr. 629874



Handvast/meeneemhendel. Eenvoudig vast te klikken. Art.nr. 629872



Mop support voor vlakmoppen. Eenvoudig te bevestigen. Art.nr. 629873

MMT1616 Specificaties

Model	Emmers	Hendel	Pers	Wielen	Gewicht	Afmeting
MMT1616	2x 16L	Inclusief	Universeel	4x 75mm	9.3 kg	685x345x1010

Numatic Netherlands Benelux distribution
Numatic International BV, Postbus 101
2400 AC Alphen aan den Rijn
Tel. +31 (0)172 467 999 Fax +31 (0)172 467 970
info@numatic.nl www.numatic.nl



MidMop

Simple, strong and economic



MidMop

Wat kan er nog worden verbeterd aan het traditionele mopsysteem van twee emmers met een pers?

Veel, zo bewijst de MidMop – het nieuwe en vernieuwende mopsysteem van Numatic. Het meest opvallend aan de MidMop: tussen de twee 16-literemmers hangt het perssysteem daadwerkelijk in het midden. Dat betekent dat schoon en vuil water zijn gescheiden en dat beide emmers makkelijk te gebruiken zijn.

Met de MidMop beleeft Numatic een primeur, want niet eerder behoorde een dergelijk mopsysteem tot het brede assortiment van reinigingsmachines, -systemen en oplossingen. De Numatic MidMop is zelfrijdend en uitgevoerd met vier stevige zwenkwielen. Dit mopsysteem is bovendien zeer sterk, en voordelig geprijsd.



Techniek

Een eenvoudig systeem waarin toch veel techniek verborgen zit.

De basis

Het chassis biedt plaats aan twee mop-emmers en een vast pers. Doordat de pers echt in het midden zit, kan gemakkelijk in beide emmers worden gewerkt.



Aan het chassis kunnen diverse accessoires worden bevestigd, zoals de mopsteun, handvast en een extra emmertje.



De pers

De pers is geschikt voor zowel vlakmoppen als Kentucky moppen. De pers voert het water snel af. Door middel van twee clips is de pers aan het chassis te bevestigen.



Het handvat

Het handvat maakt het mopsysteem functioneel om mee te nemen, en de mopsteel kan hierin worden geklemd zodat deze niet omvalt. Geschikt voor 22 en 25mm stelen.

