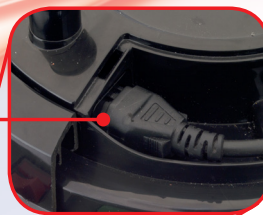


The best ProVac we have ever made...



- 12,5 meter snoer
- Handige kabelhaspel
- Hi-Lo schakelaar (620W/420W)
- Single stage 620W motor
- Tritex filtratie
- Hepaflo stofzak
- vier wielen voor stabiliteit en mobiliteit



De winst van duurzaamheid



ENERGY LABEL

ENERGIA - ЕНЕРГИЯ - ENERGIJA - ENERGIJA - ENERGIJA
ENERGIJA - ENERGIJA - ENERGIJA - ENERGIJA - ENERGIJA

Y UA
IE IA

PPR

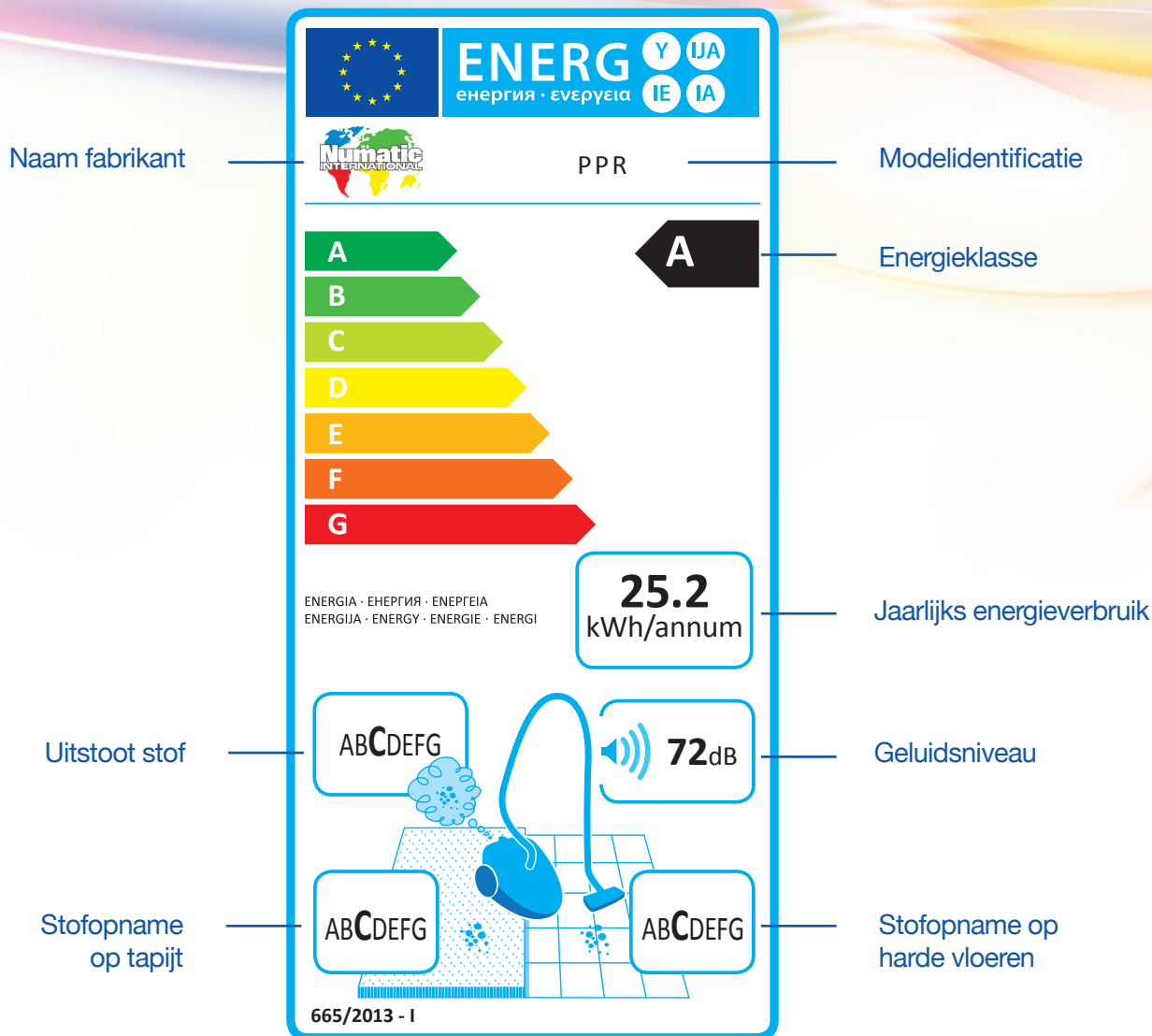
A

25.2 kWh/annum

72dB

665/2013 - I

Het energielabel



Jaarlijks energieverbruik

Door middel van een formule wordt een gemiddeld gebruik berekend voor een huishouden van 87m² met een frequentie van 50 keer per jaar. Het getal wat hier uitkomt, is uiteindelijk bepalend voor de energieklasse. Wattage speelt hierin uiteraard een belangrijke rol. Vanaf 1 september 2014 mag er niet meer dan 1600 Watt worden verbruikt.

Verbruik kWh/annum

A	< 28
B	28 - 34
C	34 - 40
D	40 - 46
E	46 - 52
F	52 - 58
G	> 58

Stofopname

In een voorgeschreven opstelling moet de stofzuiger worden getest op de opname op tapijt. Hierbij staat exact omschreven welk tapijt en met wat voor soort stof moet worden getest. Ook het aantal bewegingen en de snelheid worden beschreven. In de opstelling van de harde vloer worden sleuven gemaakt waardoor ook de opname uit kieren wordt gemeten.

Tapijt

A	< 91%
B	87 - 91%
C	83 - 87%
D	79 - 83%
E	75 - 79%
F	71 - 75%
G	> 71%

Harde vloer

A	< 111%
B	108 - 111%
C	105 - 108%
D	102 - 105%
E	99 - 102%
F	96 - 99%
G	< 96%

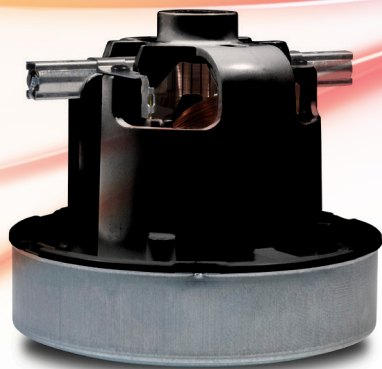
Uitstoot/filtratie

Deze classificering geeft aan hoe schoon de uitgeblazen lucht is. De combinatie van het filter en de stofzak bepaalt het resultaat. Maak altijd gebruik van Numatic Hepaflo stofzakken en reinig filters tijdig om de uitstoot van vuile lucht te verhinderen.

Uitstoot

A	< .02
B	.02 - .08
C	0.8 - .20
D	.20 - .35
E	.35 - .60
F	.60 - 1.00
G	> 1.00

High efficiency onderdelen



OneStage motor 620 Watt

De efficiency van het volledige motorenpakket van Numatic is nog nooit zo hoog geweest. Deze laatste generatie 620 Watt motoren weet met een laag wattage toch een zeer goede zuigkracht te ontwikkelen. Het binnenwerk is op diverse plekken aangepast om een nog betere luchtverplaatsing te realiseren.

Bijkomend voordeel van de motor is dat de levensduur met ca. 50% is toegenomen.



FloMax slang

In het proces waarin alle onderdelen onder de loep zijn genomen om te streven naar meer effectiviteit, is gebleken dat een slang die verloopt van groot naar klein een goed effect heeft op de zuigkracht aan het einde. De FloMac slang verloopt van 38mm aan de ketel naar 32mm aan de buis. Natuurlijk blijven alle oude slangen en onderdelen nog steeds bruikbaar.

Daarnaast kan de slang een stootje hebben. Per ongeluk op de slang staan of een draaiing in de slang leiden niet onmiddellijk tot breuken of scheuren.



Hi-Pro zuigmond

Bij het herontwikkelen van de stofzuiger is misschien wel de meeste aandacht gegaan naar de zuigmond.

Het grote wiel aan de achterzijde zorgt voor een comfortabele bewegingsvrijheid. Door middel van de clip kan de zuigmond met buizen handig aan de ketel worden gearceerd.



Geluid

SoundPower is de nieuwe norm voor het vermelden van het geluidsniveau. Het lagere niveau komt voornamelijk door de stillere motor. Let op de methode van meten bij het vergelijken van verschillende stofzuigers. Oude normen als IEC, SoundPressure en British Standard (BS) geven minder decibel aan. Ter illustratie: 75,8dB Soundpower staat gelijk aan 64,8 SoundPressure.



Twee-standen schakelaar

De meeste nieuwe stofzuigers van Numatic worden voorzien van een twee-standen schakelaar waardoor het zuigvermogen kan worden geregeld. Vaak is op harde vloeren de lage stand (420 Watt) al voldoende voor een goed resultaat. Ook door de luchtregelaar op de gebogen buis te gebruiken kan het gebruik worden geoptimaliseerd.

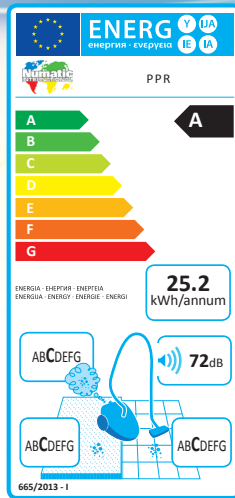


Het snoer

Numatic maakt in veel modellen gebruik van een 'plugged cable': een snoer met twee stekker. Hierdoor kan in het geval van een breuk het snoer zeer eenvoudig worden vervangen zonder tussenkomst van een monteur.

Sinds 2012 kunnen ook de modellen met oprolsysteem worden voorzien van deze technologie.

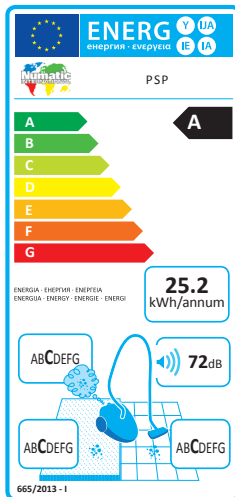
De modellen



Art.nr.	Omschrijving	Wattage
900156	PPR 200-A2 Rood	420/620 Watt
900152	PPR 200-A2 Blauw	420/620 Watt
900153	PPR 200-A2 Groen	420/620 Watt
900154	PPR 200-A2 Geel	420/620 Watt
900155	PPR 200-A2 Grijs	420/620 Watt

De PPR 200 is voorzien van:

- 12,5 meter snoer (plugged cable)
- Kit AS1 (RVS buizen)
- ProFlo combi-zuigmond
- Hi-Lo schakelaar (620-420 Watt)
- FloMax slang 2,4m



Art.nr.	Omschrijving	Wattage
900094	PSP 200-B2	620 Watt

De PSP 200 is voorzien van:

- 10 meter snoer (plugged cable)
- Kit AH1 (Aluminium buizen)
- ProFlo combi-zuigmond
- Kabelgeleider
- FloMax slang 2,4m

Art.nr.	Stofzuiger model	Kit	Snoer	Slang	Zuigmond	Motor	Schakelaars
900192	PPR 370 Rood	AS1	Plugged cable rewind 12,5m	FloMax 38-32mm	ProFlo combi	Single Stage 620W	Aan/uit + Hi-Lo
900157	PPR 380-12 Rood	AS1	Plugged cable rewind 12,5m	FloMax 38-32mm	ProFlo combi	Single Stage 620W	Aan/uit + Hi-Lo
900261	PPT 390-B2 Rood	AS1	Plugged cable rewind 12,5m	FloMax 38-32mm	ProFlo combi	Single Stage 620W	Aan/uit + Hi-Lo
900325	RSV 130-A1 Rugstofzuiger	AS30	12,5 meter	FloMax 38-32mm	ProFlo combi	Single Stage 620W	Aan/uit
900334	RSV 200-A1 Rugstofzuiger	AS30	12,5 meter	FloMax 38-32mm	ProFlo combi	Single Stage 620W	Aan/uit
900346	NVQ 200-B2 Rood	AS1	Plugged cable, 10m	FloMax 38-32mm	ProFlo combi	Two Stage 780W	Aan/uit
900348	NVQ 370-B2 Rood	AS1	Plugged cable, 10m	FloMax 38-32mm	ProFlo combi	Two Stage 780W	Aan/uit
900430	NVH-180 Blauw	NA1	10 meter	FloMax 38-32mm	ProFlo combi	Single Stage 620W	Aan/uit

